



Systembetrieb

SAP® Global Trade Services® (GTS)

Skalierbare Übernahme von SAP GTS Tätigkeiten, vom Monitoring der Stammdatenüberleitung bis zur Cloudlösung

www.pwc.de

Wir betreiben Ihr GTS-System mit Experten, die jahrelange Erfahrungen aus GTS-Projekten, dem Betrieb eigener Systemlandschaften und kundenspezifischen Anforderungen besitzen.

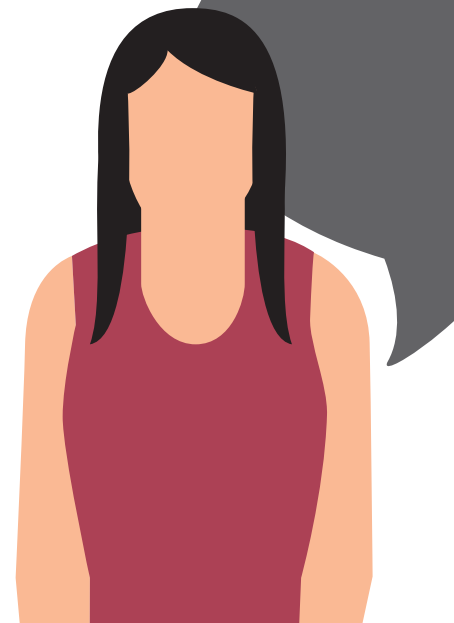
Betreuung und Betrieb Ihrer SAP GTS Systeme

Wir betreiben mehrere eigene SAP GTS Systemlandschaften und solche, die unseren Kunden gehören. Aufgrund unserer langjährigen Erfahrungen sind wir in der Lage, Kundensysteme so zu betreiben, dass alle für den täglichen Betrieb notwendigen Voraussetzungen geschaffen sind.

Unsere Unterstützung

Der Betrieb Ihrer SAP- bzw. GTS-Systeme kann in Ihrem, aber auch in unserem zertifizierten Rechenzentrum erfolgen. Damit Sie und Ihre Mitarbeiter sich auf Ihre Kernkompetenzen konzentrieren können.

Weitere Projekte, z. B. Einrichtung Archivierung, Schulungen usw., können gesondert beauftragt werden. Darüber hinausgehende Aufgaben übernehmen wir gerne in Absprache mit Ihnen.



Cloud Lösung

PwC Systembetrieb für SAP GTS

Betrieb eines kundeneigenen SAP GTS Systems auf Basis monatlicher Festbeträge (Kunde hält SAP GTS Lizenz)

SAP GTS/DB Lizenz erforderlich	✓
Cloud Lösung	✓ ¹
Systemwartung durch PwC	✓
Standardfestlegung durch PwC	✗
Systemadministration durch PwC	✓ ²
Skalierbar	✓
Lieferung Datencontent	✓
Zahlungsmodell	Subscription
Zielgruppe	Mittelständische bis große Unternehmen

¹ System kann auch beim Kunden installiert werden

² Kann durch den Kunden und durch PwC erfolgen

Unsere Expertise

- > 200 erfolgreich durchgeführte GTS Projekte
- 29 SAP GTS Berater in Europa
- 50 SAP GTS Berater weltweit
- Tausende bearbeitete Support-Tickets
- Seit 2006 Erfahrungen im SAP GTS Umfeld
- Seit 2010 Betrieb der eigenen PwC Cloud Solutions für SAP GTS mit 25 SAP GTS Systemen
- Langjährige Erfahrung im Betrieb und der Betreuung von Kundensystemen
- Zertifiziertes PwC-Rechenzentrum
- SAP-zertifizierte Mitarbeiter
- Eigenes Entwicklerteam
- Entwicklung und Betrieb der weltweit einzigen PwC OnDemand für SAP GTS-Lösung
- Enge Zusammenarbeit mit dem Team der strategischen und rechtlichen Zollberatung mit weltweit mehr als 550 Spezialisten
- Enge Partnerschaft mit der SAP SE

In der nachfolgenden Aufstellung finden Sie beispielhafte Aufgaben. Je nach Ihren Wünschen können diese von Ihnen oder von uns übernommen werden – in beliebiger Zusammenstellung.

SAP GTS Hardware Betrieb inkl. Betriebssystem

SAP GTS Basis

- Seeburger BIS (Betrieb EDI Konverter zum Austausch von elektronischen Zollanmeldungen)
- Monitoring Hardware und Firewall
- Konfiguration und Betreuung der Hardware
- Korrektur- und Transportwesen
 - Anlage/Freigabe von Transporten
 - Transportdurchführung
- Job-Management
 - Job Monitoring (Überwachung von Batch Jobs auf Fehler und Beseitigung/Neustart)
 - Erstellen/Ändern von Jobs
- Druck- und Spool Management
 - Überwachung der Spools
 - Spool Reorganisation
 - Einrichtung, Verwaltung und Fehlerbehebung von Druckern im System
- User Administration
 - Rollen, Profile und Zugriffsrechte verwalten
 - Benutzerkonten anlegen und ändern
 - Freischaltung gesperrter oder blockierter User
- Datenarchivierung
- Modifikationsabgleich
- Release-Wechsel SAP und Datenbank
- Hinweise & Support Packages einspielen
- Space Management z. B. Tabellenerweiterungen
- Datensicherung und Wiederherstellung
- ...

SAP Applikationsbetrieb

- Seeburger BIS (Monitoring der Übertragung von EDI Dokumenten mit den Zollbehörden)
- Betrieb und Monitoring der Applikationsebene
- Überwachung der Überleitung von Stammdaten und Bewegungsdaten
- Recovery (anstoßen von nicht übergeleiteten Belegen)
- Überwachung Fehlerprotokoll im ERP für Rückübertragung der statistischen Waren-Nr.
- Monitoring technisch unvollständiger Belege (z. B. fehlender Geschäftspartner)
- Kundenspezifisches Customizing
- Analyse/Vorklärung von Fehlersituationen (Programmabbrüche, ...)
- Erstellen, Pflege und Überwachung von EDI Nachrichten
- Regelmäßige Prüfung der Positiv-/Negativliste
- ECCN-Nrn. Pflege
- Ausprägung Datenvorschlag für die Zollkommunikation
- Pflege Anwenderdokumentation
- Pflege von Währungskursen/Wechselkursen
- ...

Datencontent

- Lieferung Datencontent, z.B. Sanktionslisten oder Präferenzabkommen
- Upload des Datencontents
- Analyse der Upload Protokolle (Überwachung des Imports der Listen)
- Neuaufbau Vergleichsindex für Sanktionslistenprüfung
- u.a.

Ihre Ansprechpartner



Thomas Menzfeld
Senior Manager
Tel.: +49 40 6378-1633
Mobiltel.: +49 151 50825858
E-Mail: thomas.menzfeld@pwc.com



Siegfried Klein
Senior Manager
Tel.: +49 40 6378-1703
Mobiltel.: +49 151 57410194
E-Mail: siegfried.klein@pwc.com



Thorsten Peter Gaartz
Manager
Tel.: +49 40 6378-1763
Mobiltel.: +49 162 2149907
E-Mail: thorsten.peter.gaartz@pwc.com

Über uns

Unsere Mandanten stehen tagtäglich vor vielfältigen Aufgaben, möchten neue Ideen umsetzen und suchen Rat. Sie erwarten, dass wir sie ganzheitlich betreuen und praxisorientierte Lösungen mit größtmöglichem Nutzen entwickeln. Deshalb setzen wir für jeden Mandanten, ob Global Player, Familienunternehmen oder kommunaler Träger, unser gesamtes Potenzial ein: Erfahrung, Branchenkenntnis, Fachwissen, Qualitätsanspruch, Innovationskraft und die Ressourcen unseres Experten-netzwerks in 158 Ländern. Besonders wichtig ist uns die vertrauensvolle Zusammenarbeit mit unseren Mandanten, denn je besser wir sie kennen und verstehen, umso gezielter können wir sie unterstützen.

PwC. Mehr als 11.000 engagierte Menschen an 21 Standorten. 2,2 Mrd. Euro Gesamtleistung.
Führende Wirtschaftsprüfungs- und Beratungsgesellschaft in Deutschland.

© Oktober 2019 PricewaterhouseCoopers GmbH Wirtschaftsprüfungsgesellschaft. Alle Rechte vorbehalten.
„PwC“ bezeichnet in diesem Dokument die PricewaterhouseCoopers GmbH Wirtschaftsprüfungsgesellschaft, die eine Mitgliedsgesellschaft der PricewaterhouseCoopers International Limited (PwCIL) ist. Jede der Mitgliedsgesellschaften der PwCIL ist eine rechtlich selbstständige Gesellschaft.